



COMMUNE DE VIC-FEZENSAC

PLAN DE PREVENTION DES RISQUES D'INONDATION

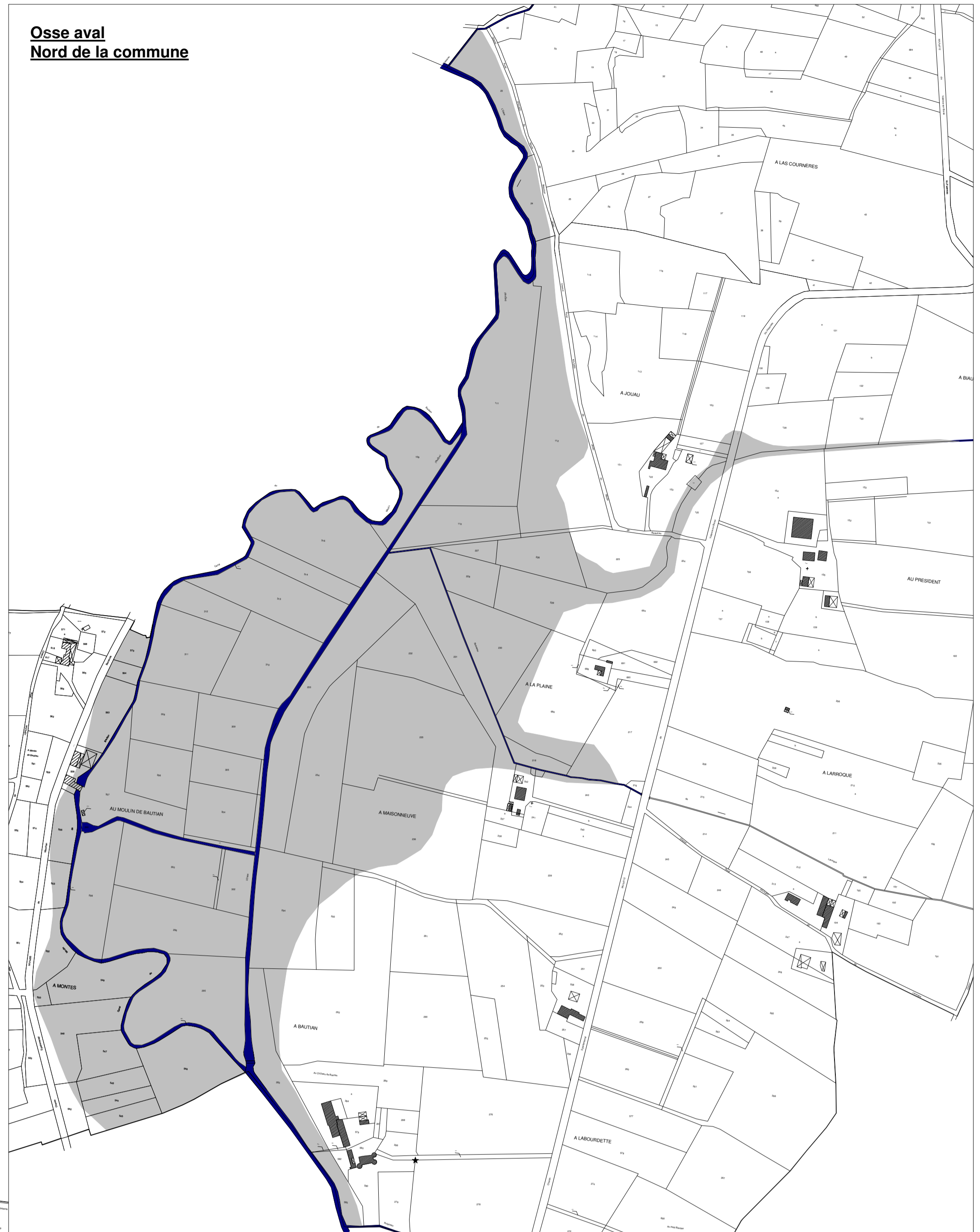
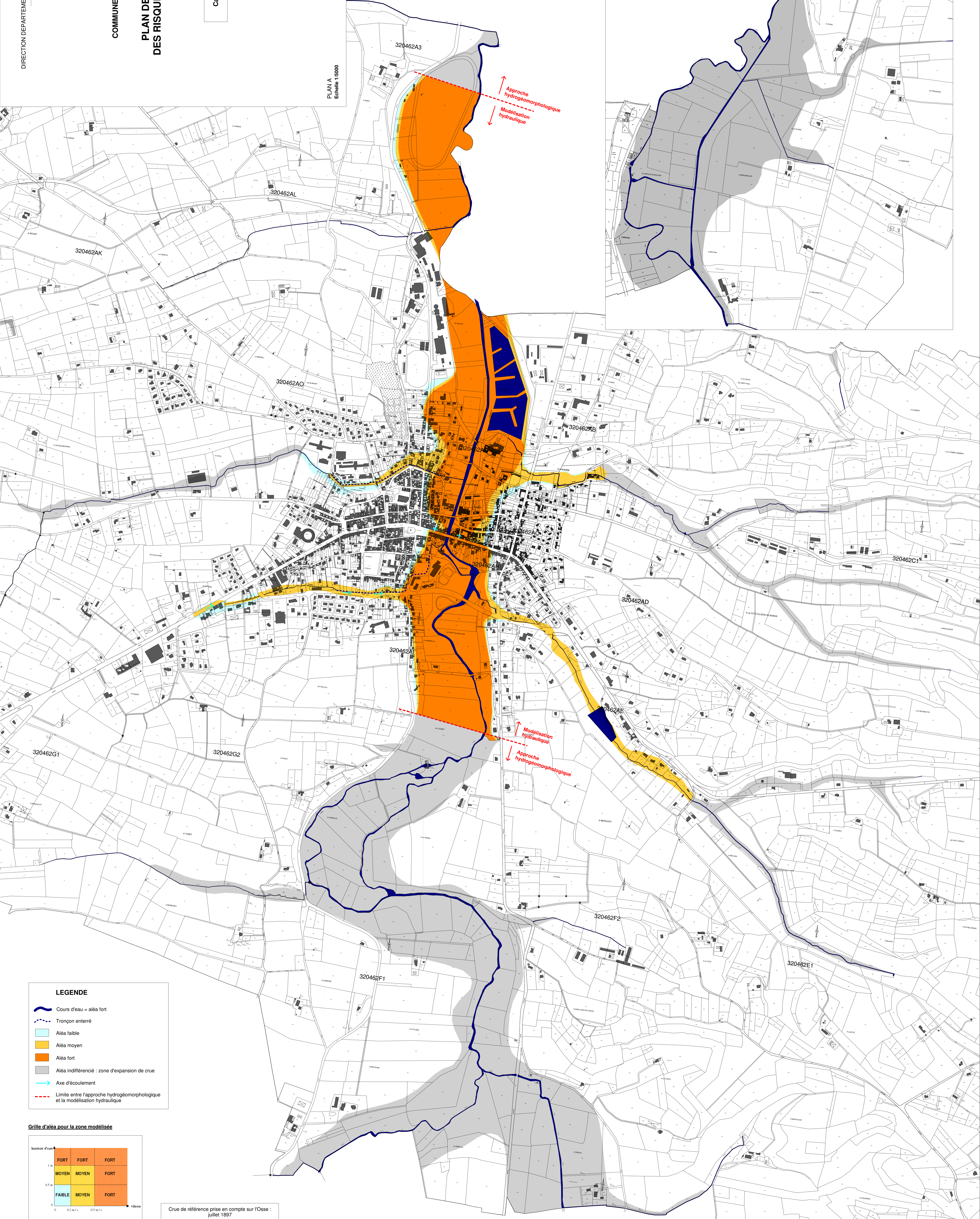
Carte de l'aléa

Juillet 2007
GR20152D / EM

PLAN A
Echelle 1:5000

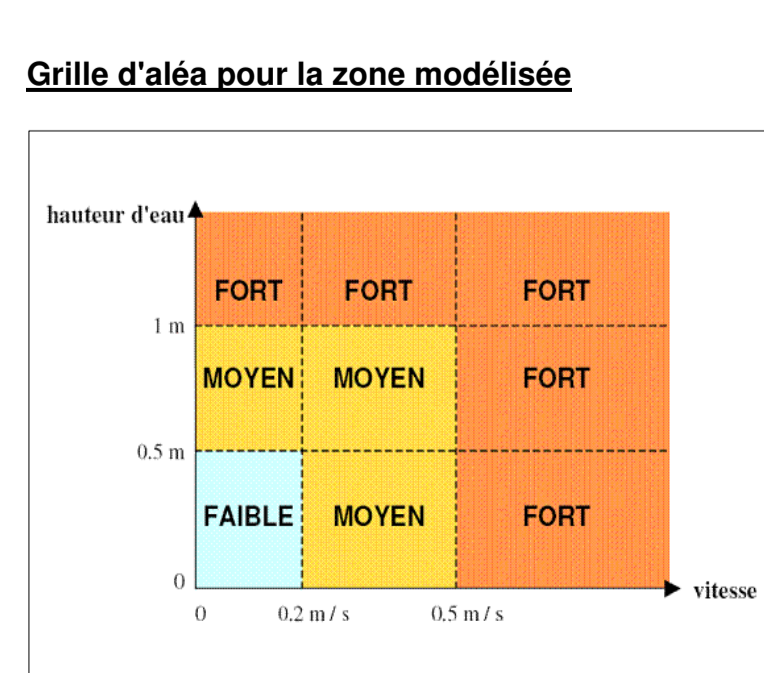


Osse aval
Nord de la commune



LEGENDE

- Cours d'eau = aléa fort
- Tronçon enterré
- Aléa faible
- Aléa moyen
- Aléa fort
- Aléa indifférencié : zone d'expansion de crue
- Axe d'écoulement
- Limite entre l'approche hydrogéomorphologique et la modélisation hydraulique



Crue de référence prise en compte sur l'Osse : juillet 1897