









COMMUNE DE VIC-FEZENSAC

### PLAN DE PREVENTION DES RISQUES D'INONDATION

Carte réglementaire

#### LEGENDE

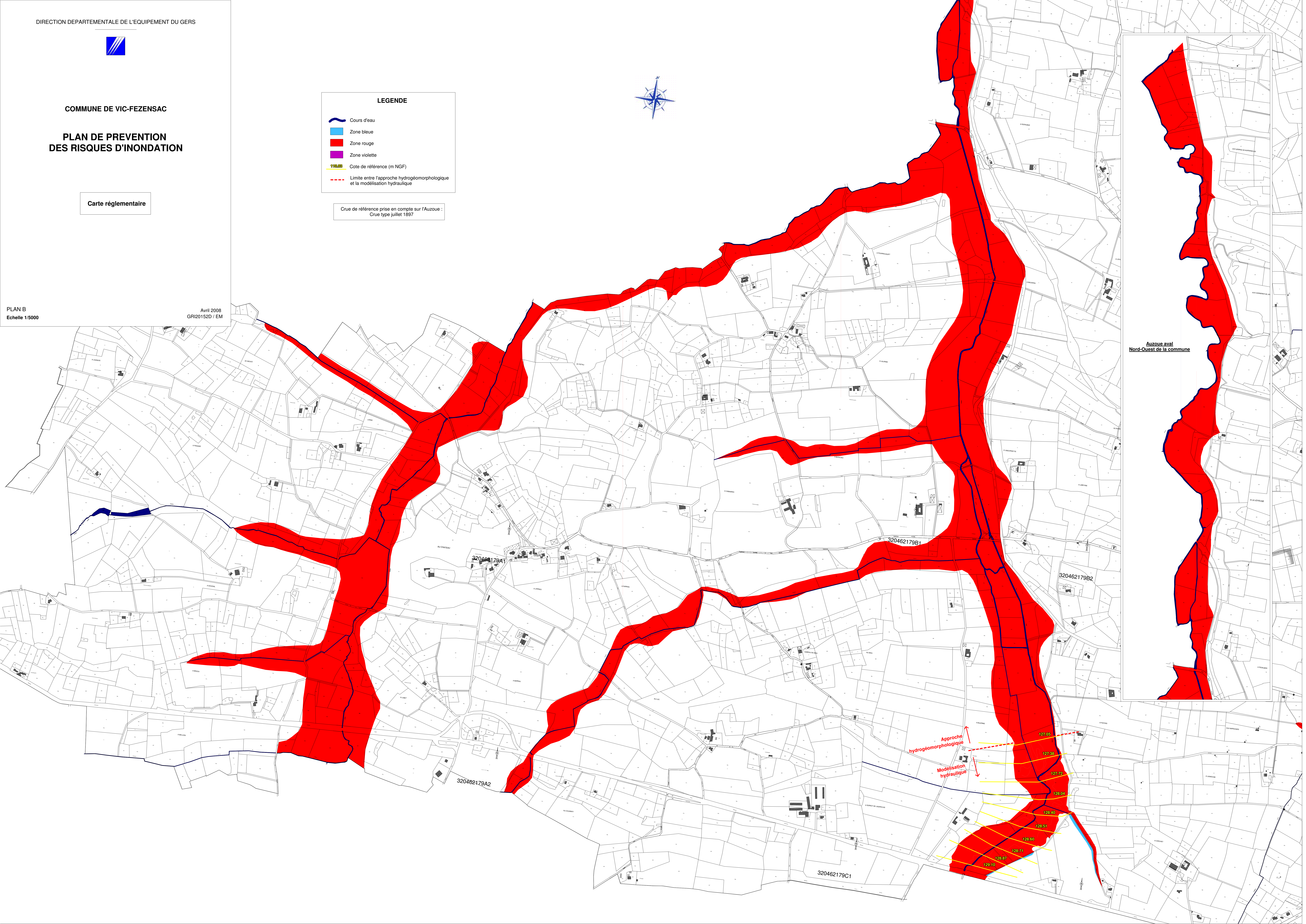
-  Cours d'eau
-  Zone bleue
-  Zone rouge
-  Zone violette
-  Cote de référence (m NGF)
-  Limite entre l'approche hydrogéomorphologique et la modélisation hydraulique

Crue de référence prise en compte sur l'Auzoue :  
Crue type juillet 1897



PLAN B  
Echelle 1/5000

Avril 2008  
GRI20152D / EM



Auzoue aval  
Nord-Ouest de la commune

Approche  
hydrogéomorphologique

Modélisation  
hydraulique

- 127.05
- 127.38
- 127.72
- 128.04
- 128.40
- 128.51
- 128.60
- 128.71
- 128.87
- 129.10