



COMMUNE DE VIC-FEZENSAC

# PLAN DE PREVENTION DES RISQUES D'INONDATION

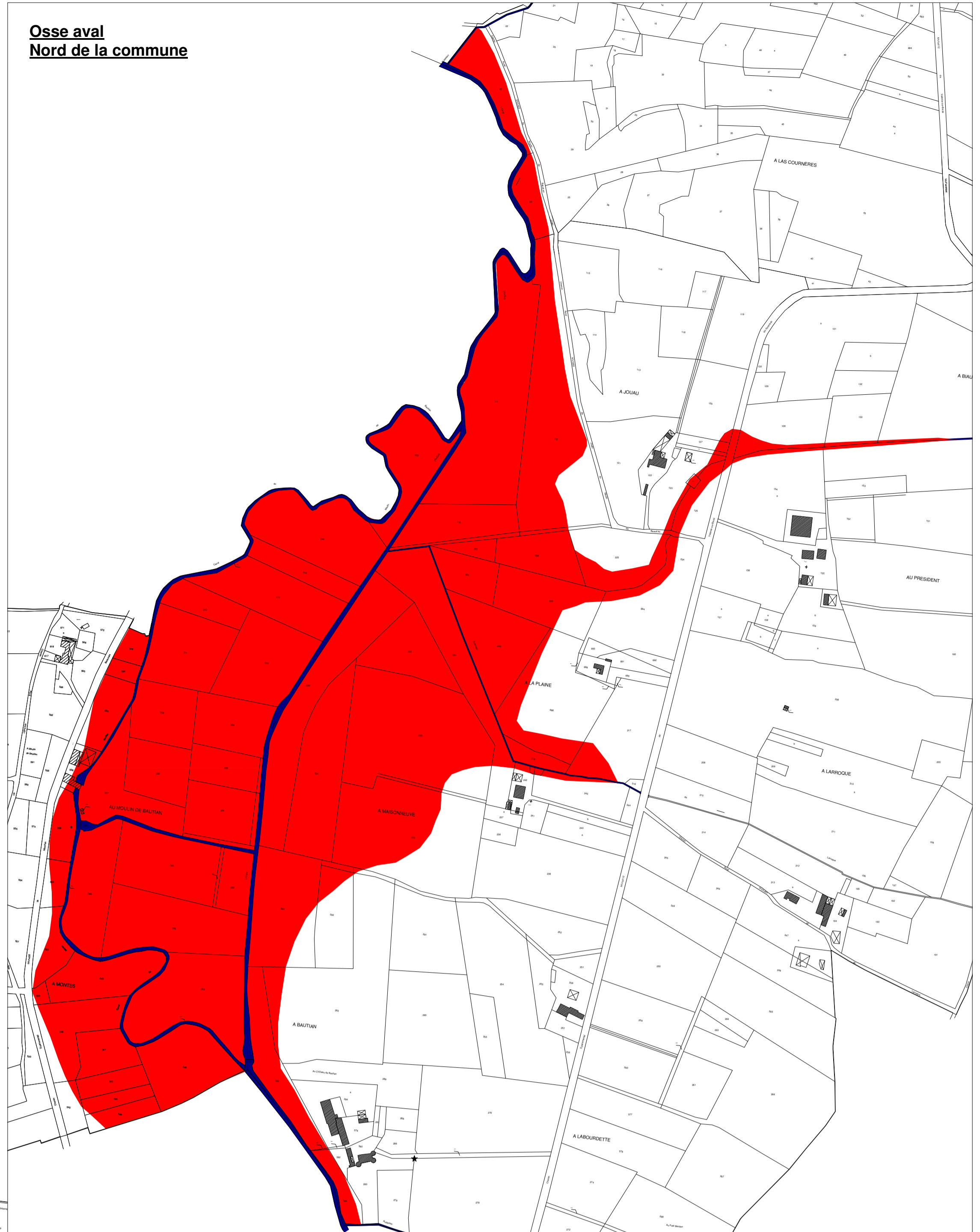
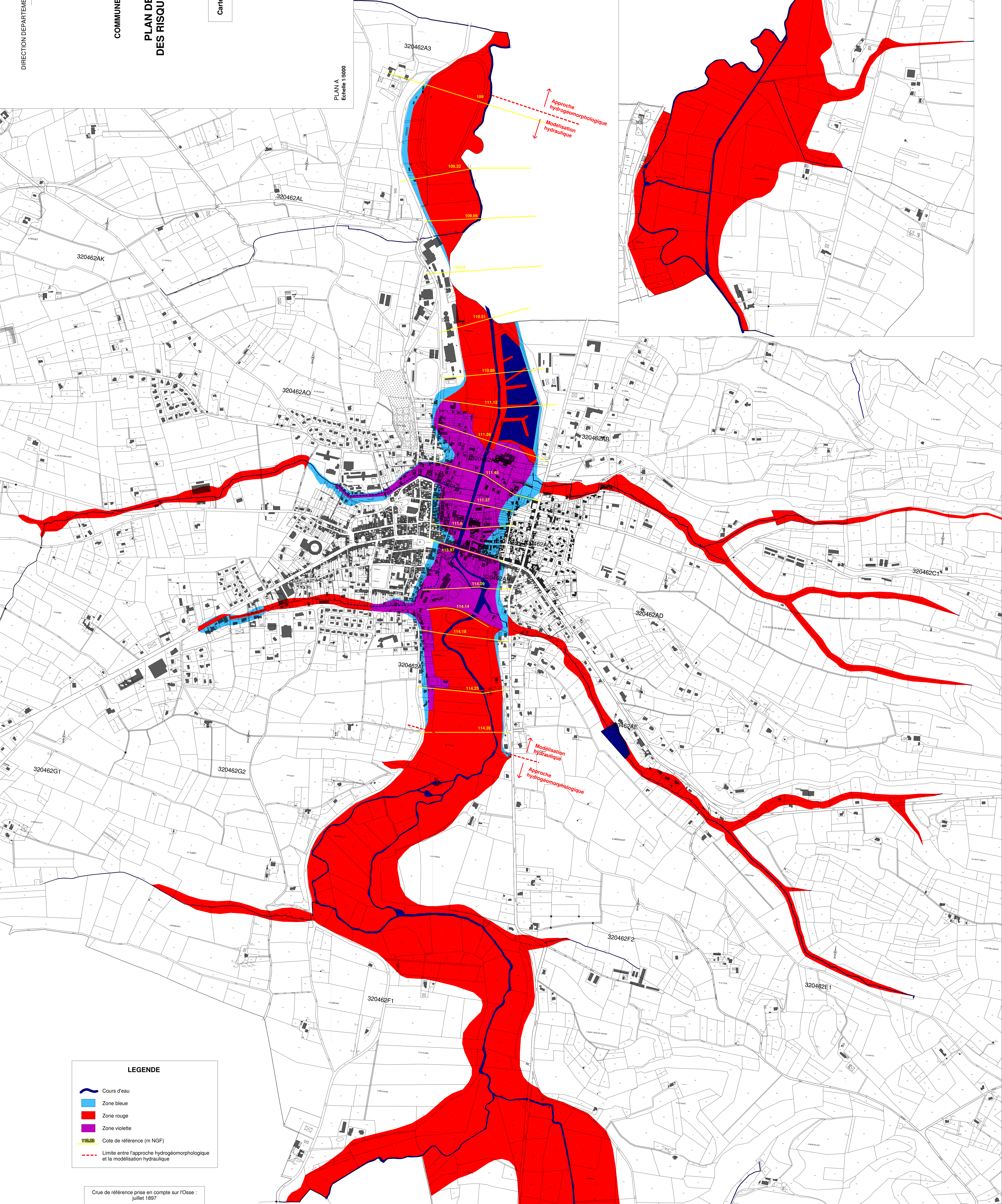
Carte réglementaire

Juillet 2007  
GR20152D EM

PLAN A  
Echelle 1:5000



Osse aval  
Nord de la commune



Approche hydrogéomorphologique  
Modélisation hydraulique

Modélisation hydraulique  
Approche hydrogéomorphologique

**LEGENDE**

- Cours d'eau
- Zone bleue
- Zone rouge
- Zone violette
- Cote de référence (m NGF)
- Limite entre l'approche hydrogéomorphologique et la modélisation hydraulique

Crue de référence prise en compte sur l'Osse : juillet 1897